



STRATEGI FOR DIVERSITET, LIGHED OG INKLUSION



HVORFOR

VisitAarhus arbejder strategisk med diversitet, lige muligheder og inklusion (DEI) som et centralt element i udviklingen af en stærk, relevant og bæredygtig turisme i Aarhusregionen:

- DEI styrker innovation og udvikling af turismeprodukter gennem en større mangfoldighed af perspektiver og kompetencer
- DEI bidrager til at tiltrække og fastholde kvalificeret arbejdskraft i både VisitAarhus og generelt i turismeerhvervet
- DEI understøtter høj medarbejder- og gæstetilfredshed og bidrager til stærke og inkluderende oplevelser
- DEI åbner for nye målgrupper og styrker destinationens relevans og konkurrenceevne

VisitAarhus ser det som naturligt at arbejde målrettet med DEI og understøtte en mere inkluderende og bæredygtig udvikling af turismen.

DEI: Diversity, Equity, Inclusion

FORMÅL

Med denne DEI-strategi sætter VisitAarhus retning for arbejdet med diversitet, lige muligheder og inklusion i både egen organisation og i samarbejdet med turismeerhvervet i Aarhusregionen. VisitAarhus ønsker at bidrage til og understøtte, at flere aktører arbejder aktivt med DEI som en naturlig del af deres udvikling.

Strategien har til formål at:

- Fremme diversitet blandt medarbejdere og besøgende i turismevirksomhederne i Aarhusregionen, herunder i VisitAarhus' egen organisation
- Sikre lige adgang til muligheder og ressourcer samt modvirke forskelsbehandling på baggrund af etnicitet, hudfarve, religion eller tro, politisk anskuelse, køn, seksuel orientering, alder, handicap samt national, social eller etnisk oprindelse
- Styrke inklusion, så alle oplever at blive mødt med respekt, hørt og behandlet retfærdigt – uanset baggrund

Strategien skal samtidig bidrage til at omsætte principperne til konkrete handlinger i praksis – både internt og i samarbejde med turismeerhvervet.



ET STÆRKT AFSÆT FOR VIDERE UDVIKLING

VisitAarhus har et stærkt udgangspunkt, men fortsætter arbejdet med at udvikle organisationen i en stadig mere inkluderende retning. Der er bl.a. fokus på at styrke mangfoldigheden i medarbejdersammensætningen, skabe gode rammer for tilgængelighed og sikre, at både arbejdsform og fysiske faciliteter understøtter forskellige behov. Samtidig er der et ønske om i endnu højere grad at styrke repræsentation og mangfoldighed i kommunikation og markedsføring. Dette skal bidrage til, at VisitAarhus i endnu højere grad afspejler og er relevant for en bredere gruppe af medarbejdere og gæster.

Turismeerhvervet er kendetegnet ved stor variation og en mangfoldig medarbejdergruppe på tværs af uddannelsesbaggrunde, kulturer og nationaliteter. Branchen har generelt en stærk inkluderende praksis, men der er fortsat potentiale for at styrke arbejdet med diversitet, lige muligheder og inklusion. Her kan VisitAarhus bidrage til at understøtte og inspirere en mere systematisk indsats – både i forhold til medarbejdere og gæster.

Med denne strategi vil VisitAarhus arbejde målrettet med egne udviklingsområder og samtidig bidrage til at styrke indsatsen på tværs af turismeerhvervet i Aarhusregionen. Ambitionen er at fremme diversitet, tilgængelighed og inklusion som en del af en fortsat bæredygtig udvikling af turismen.



MÅLSÆTNINGER OG INDIKATORER



Styrket diversitet og inklusion i VisitAarhus' organisation

VisitAarhus vil arbejde målrettet med at fremme øget diversitet og inklusion af medarbejdere med forskellige baggrunde.

Indikatorer:

- Antal gennemførte DEI-sessioner for medarbejdere
- Udvikling i medarbejdersammensætning

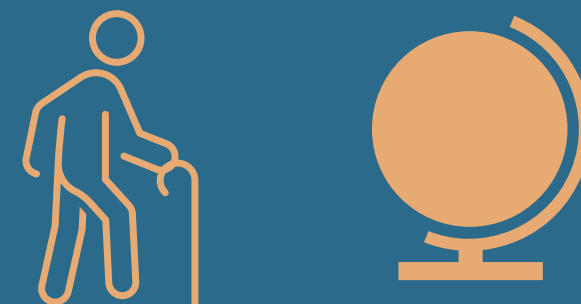


Øget repræsentation i kommunikation og markedsføring

VisitAarhus vil styrke synligheden af diversitet gennem en mere inkluderende kommunikations- og markedsføringspraksis på egne kanaler.

Indikatorer:

- Grad af diversitet og repræsentation i kommunikations- og markedsføringsmateriale



Styrket viden og kapacitet i turismeerhvervet

VisitAarhus vil bidrage til at styrke turismevirksomhedernes viden om forskellige målgruppers behov, herunder kultur, service, kommunikation og fysiske rammer, med henblik på at understøtte lige adgang og reducere risikoen for forskelsbehandling.

Indikatorer:

- Antal gennemførte DEI-sessioner for virksomheder
- Antal udviklede og anvendte værktøjer